

COMUNE DI SAN CASCIANO VAL DI PESA - PIANO OPERATIVO - QUADRO CONOSCITIVO

Analisi del Patrimonio edilizio nel territorio aperto

Responsabile del progetto: prof. Arch. GIAN FRANCO DI PIETRO
Collaboratori: arch. D. Donatini, arch. R. Monaci, arch. G. Pessina

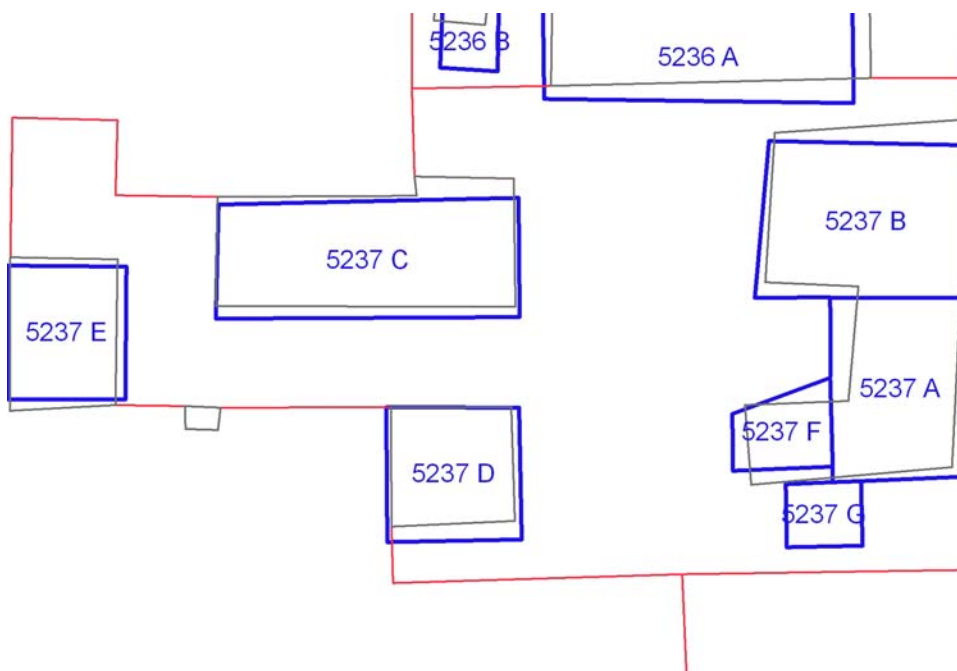
SCHEMA N. 5237

Toponimo ed indirizzo Il Mulinaccio Via Castelbonsi 21/23

Schede 1985: n. 05/ 653-654-655-656-657-658-659-660-661

CTR 1:5000: foglio n. 275112

NCT: foglio/particella 36/10;36/7



	OGGETTO	*
A	casa colonica	V
B	casa colonica	V
C	casa colonica	V
D	fienile	V
E	stalla	V
F	annesso agricolo	V
G	annesso agricolo	V

(*)Valore: RV: rilevante; V: medio; CC: compatibile con il contesto; SV: scarso; N: nullo

Data rilievo: 23/10/02

USO ATTUALE		
A	Abitazione temporanea	
B	Abitazione temporanea	
C	Abitazione temporanea	
D	Inutilizzato	
E	Stalla-box cavalli	
F	Annesso agricolo	
G	Annesso agricolo	
Note		
ALTERAZIONI TIPOLOGICHE		
A	Ristrutturazione distributiva; Cambiamento destinazione	
B	Ristrutturazione distributiva; Cambiamento destinazione	
C	Ristrutturazione distributiva; Cambiamento destinazione	
D	Assenti	
E	Assenti	
F	Assenti	
G	Assenti	
Note		
ALTERAZIONI ARCH. ESTERNE		
A		
Coperture	leggere	
Gronde e cornicioni	assenti	
Comignoli	leggere	
Intonaci	assenti	
Muri a faccia vista	assenti	
Aperture	assenti	
Infissi e persiane	assenti	
Elementi costruttivi/decorativi	assenti	

Elementi aggettanti (tettini)	gravi	
B		
Coperture	assenti	
Gronde e cornicioni	assenti	
Comignoli	leggere	
Intonaci	assenti	
Muri a faccia vista	assenti	
Aperture	assenti	
Infissi e persiane	gravi	
Elementi costruttivi/decorativi	assenti	
Elementi aggettanti (tettini)	assenti	
C		
Coperture	leggere	
Gronde e cornicioni	assenti	
Comignoli	leggere	
Intonaci	assenti	
Muri a faccia vista	assenti	
Aperture	assenti	
Infissi e persiane	gravi	
Elementi costruttivi/decorativi	assenti	
Elementi aggettanti (tettini)	assenti	
D		
Coperture	assenti	
Gronde e cornicioni	leggere	
Comignoli	assenti	
Intonaci	assenti	
Muri a faccia vista	assenti	
Aperture	assenti	
Infissi e persiane	assenti	
Elementi costruttivi/decorativi	assenti	
Elementi aggettanti (tettini)	assenti	
E		
Coperture	assenti	
Gronde e cornicioni	assenti	
Comignoli	assenti	
Intonaci	assenti	
Muri a faccia vista	assenti	
Aperture	assenti	
Infissi e persiane	assenti	

Elementi costruttivi/decorativi	assenti	
Elementi aggettanti (tettini)	assenti	
F		
Coperture	assenti	
Gronde e cornicioni	assenti	
Comignoli	assenti	
Intonaci	assenti	
Muri a faccia vista	assenti	
Aperture	assenti	
Infissi e persiane	assenti	
Elementi costruttivi/decorativi	assenti	
Elementi aggettanti (tettini)	assenti	
G		
Coperture	assenti	
Gronde e cornicioni	assenti	
Comignoli	assenti	
Intonaci	assenti	
Muri a faccia vista	assenti	
Aperture	assenti	
Infissi e persiane	assenti	
Elementi costruttivi/decorativi	assenti	
Elementi aggettanti (tettini)	assenti	

STATO DI CONSERVAZIONE

A	Buono	
B	Buono	
C	Buono	
D	Medio	
E	Buono	
F	Buono	
G	Buono	

VALORE

A	Medio	
B	Medio	
C	Medio	
D	Medio	
E	Medio	
F	Medio	
G	Medio	

AREA DI PERTINENZA		Valore complessivo: Medio	
Aperta		Aia costruita in pietra di Medio Valore (V)	
ALTERAZIONI AREA DI PERTINENZA		Alterazioni complessive: leggere	
Pavimentazione		leggere	
Muri a retta in c.a.		assenti	
Arredo (lumi;gazebo,..)		assenti	
Vegetazione incongrua		gravi	
Garage/rimessa interrata		assenti	
Box		assenti	
Parcheggi		presente	
Baracche precarie		assenti	
VISIBILITA'			
Da punti panoramici			





